

LA TRANSICIÓN HACIA EL DISEÑO INCLUSIVO



DESIGNING THE WORLD WE WANT RESEARCH SERIES

Exploring and understanding how design can empower individuals and lead to actions to improve their lives.

**SEGURO QUE TE
HAS SENTIDO EXCLUIDO
ALGUNA VEZ...**





Una interacción humana que incluya o suceda gracias a la tecnología es **diseño.**

El diseño inclusivo nos pregunta:

¿Quién rechazará - excluirá?

¿Quién aceptará - incluirá?

**ENTENDEMOS LA
DISCAPACIDAD COMO
interacciones humanas
no coincidentes.**

*“El diseño es una **fuente** de
estos desajustes, y también
puede ser su **remedio**.”*

Kat Holmes





**Y si... una máquina
decide a quién incluir o
excluir**

¿Cómo nos sentimos?

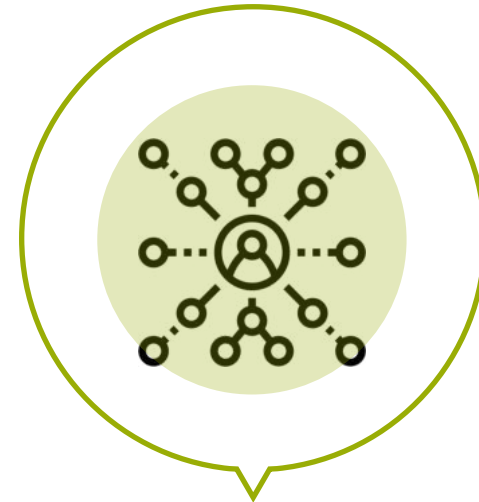
EL DISEÑO INCLUSIVO SE BASA EN 3 PRINCIPIOS



Reconocer la exclusión



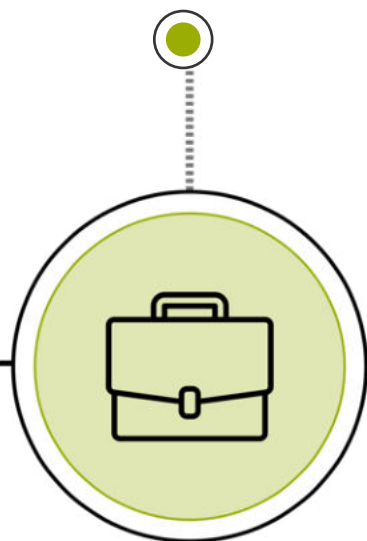
Aprender de la
diversidad



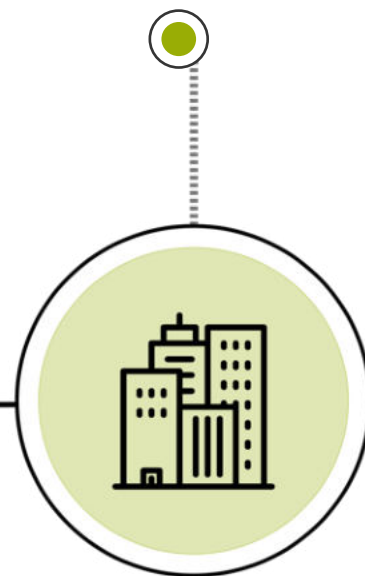
Resuelve / Diseña para uno,
extiende a muchos

NOSOTRAS QUEREMOS SUMAR.

Hemos estudiado **12 empresas**
o instituciones internacionales
destacadas del **sector**
tecnológico



En el contexto de
Barcelona y la
Unión Europea



LOS DESAFIOS DEL DISEÑO INCLUSIVO

¿Para quién?

¿Cómo?

¿Es coste o beneficio?

¿Dónde puedo formarme?

¿Y con quién?



UNA DEFINICIÓN COLECTIVA DE **DISEÑO INCLUSIVO**

- La **empatía**
- El diseño centrado en el **ser humano**
- Las **experiencias**

○ ¿De quién **faltan voces** en el proceso de diseño?

○ ¿Quién **usará** tu producto o servicio?

○ Gracias a la solución, ¿quién se enfrenta al mayor **grado de exclusión**?





EL DISEÑO ES...

Sostenibilidad

Imparcialidad

Oportunidades

Adaptabilidad

DEFINICIÓN COLECTIVA
entre las personas entrevistadas

- **Los sesgos**
- **El diseño transgeneracional**
- **Los sentidos (tocar, ver, oír hablar, oler)**



¿De qué manera el **diseño inclusivo** nos ayuda a crear tecnologías emergentes?



EN LA CONFIANZA

Creo tecnología emergente que respete las personas, los derechos fundamentales, las leyes vigentes y los principios y valores esenciales de manera ética. **Mi usuario es una persona no un experimento.**

“Si no confías en el sistema con el que estás interactuando, no los vas a utilizar”



EN LA SEGURIDAD

Genero confianza al utilizar algoritmos seguros, fiables y solidos capaces de **resolver errores o incoherencias rápidamente durante todas las fases de su ciclo de vida.**

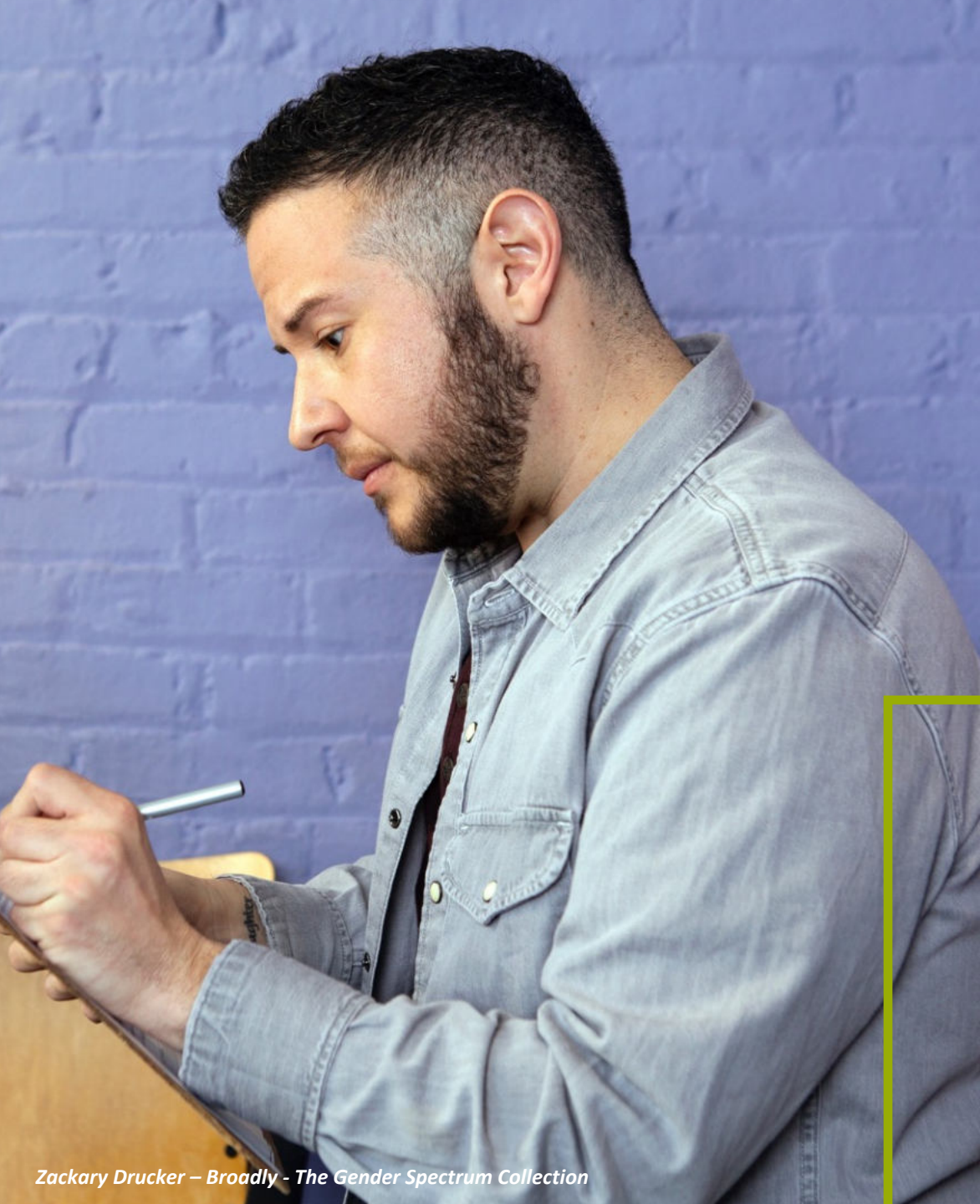
“Es necesario reducir el sesgo humano en la selección de datos para entrenar los algoritmos”



EN LOS VALORES

Mis valores se ven reflejados en los sistemas que creo. Diseño sistemas compatibles con **los ideales de dignidad humana, las libertades y la diversidad cultural sin limitar la autonomía de las personas.**

“La diversidad va de honrar las diferencias”



EN LA GESTIÓN Y LA PRIVACIDAD DE DATOS

Creo que las personas deben tener pleno control sobre sus datos y facilitar el acceso, control y administración a estos datos **garantizando el poder editar y el derecho al olvido.**

“Las personas no deberían sentirse rechazadas”



EN LA RESPONSABILIDAD

Asumo mi parte en las implicaciones morales del uso, mal uso y impacto de mis diseños. **Se hacen necesarios mecanismos de validación que garanticen la rendición de cuentas de los resultados.**

“El diseño es una herramienta estratégica”



EN LA TRANSPARENCIA

Creo sistemas transparentes y comprensibles garantizando que la toma de decisiones de los sistemas autónomos sea trazable y proporcione una explicación satisfactoria auditable por una autoridad humana competente. **Si un sistema causa daño, debería ser posible determinar el porqué.**

“Que el entorno tecnológico se adapte a la persona, no lo contrario”



EN LOS BENEFICIOS SOCIALES

Entiendo que cada vez más las nuevas tecnologías tendrán impactos transformadores en la sociedad en su conjunto. Por ello, al diseñar tomo en cuenta una amplia gama de factores sociales y económicos y **analizo que los beneficios probables no superen los riesgos y desventajas previsibles.**

“Diseño es transformar”



EN EL CONTROL

Las tecnologías emergentes tendrían que respetar y mejorar, en lugar de subvertir, los procesos sociales y cívicos de los que depende la salud de la sociedad. **Los sistemas deben tener en cuenta el conjunto de capacidades, competencias y necesidades humanas, y garantizar la accesibilidad.**

“La línea entre tener control y ser controlado es muy fina”

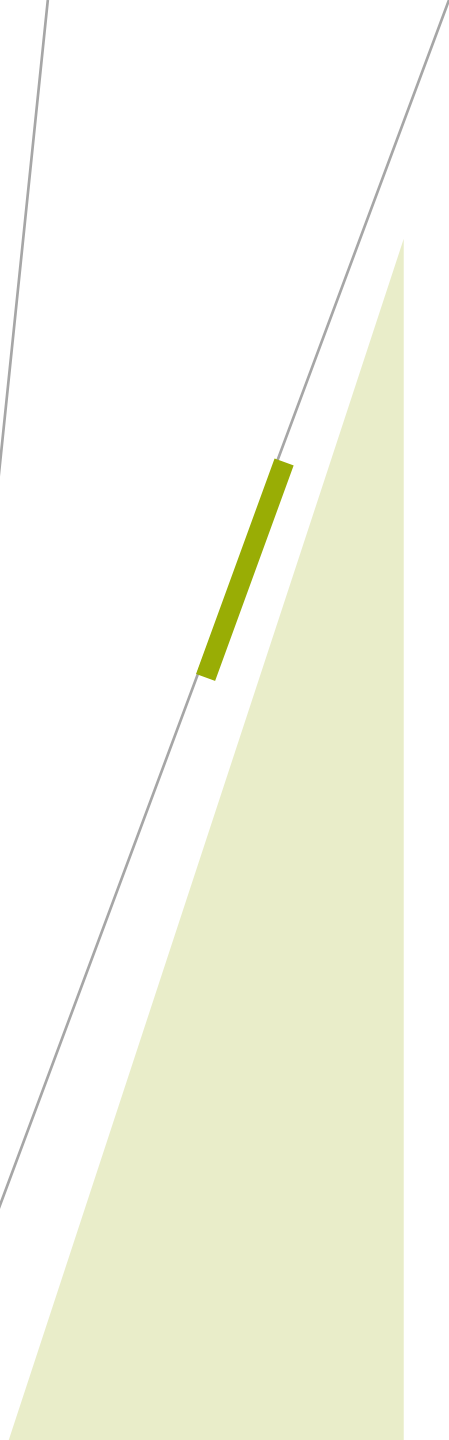
¿Cuál de estos **principios** habéis
tenido en cuenta en vuestros
proyectos?

www.menti.com



¿Cuál sería para ti un **último**
principio?

www.menti.com



Jorge Marquez – Head of ExD
jorge.marquez.moreno@nttdata.com

Marina Deulofeu – UX Project Leader
Marina.deulofeu.guardia@nttdata.com

Josep Almirall – UX Senior Researcher
Josep.almirall.bofill@nttdata.com

¡Gracias!

[nttdata.com](https://www.nttdata.com)

2019

Digital Experience
Research Center

¡GRACIAS!